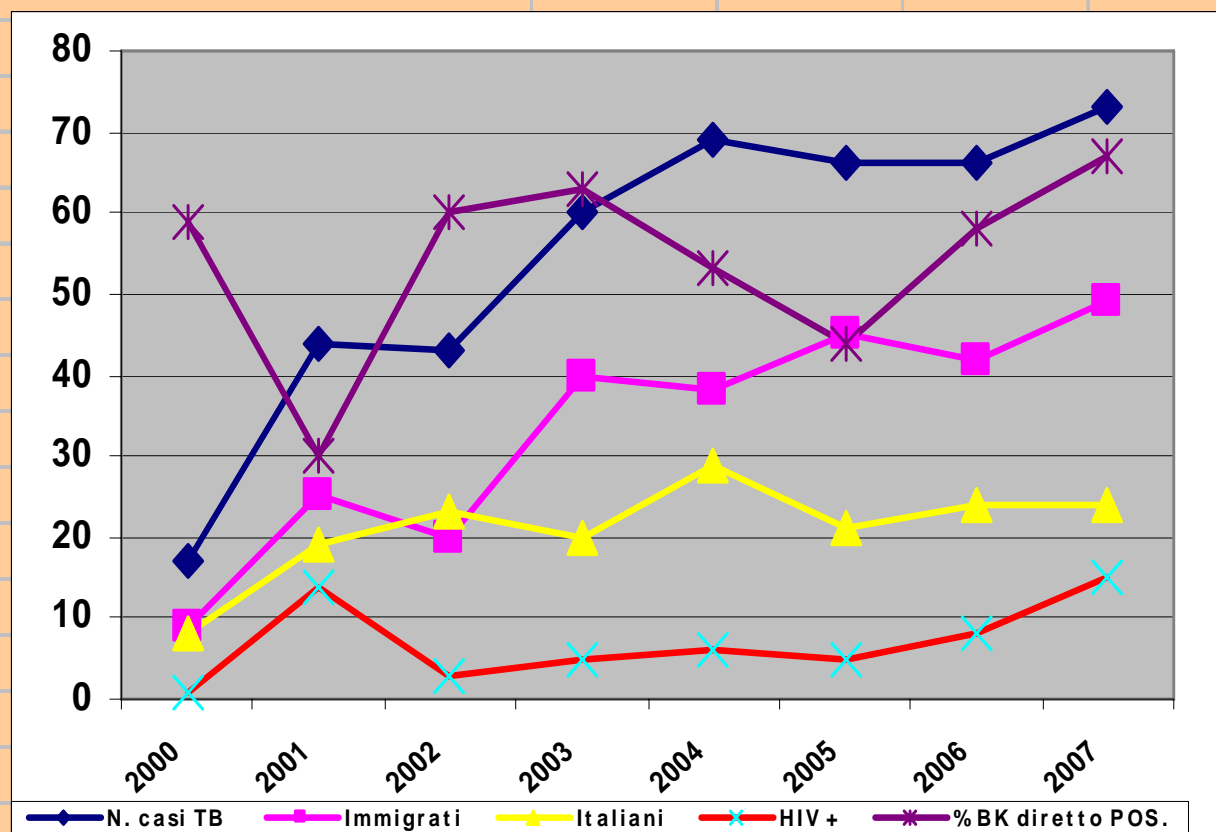


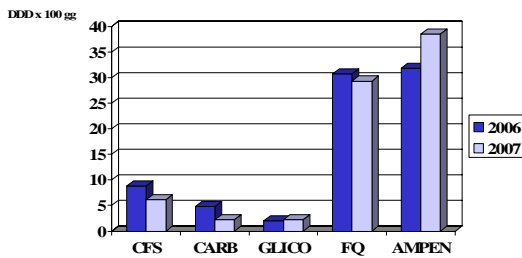
## Ricoveri Tubercolosi Polmonare in Malattie Infettive: Trend anni 2000\*-2007



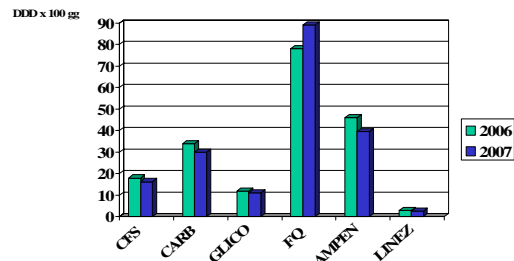
\* solo 2 semestre 2000

Tasso di consumo di antibiotici (DDD x100 gg) nelle UU.OO (degenze) Mediche, Chirurgiche ed Infettivologiche: trend 2006 - 2007

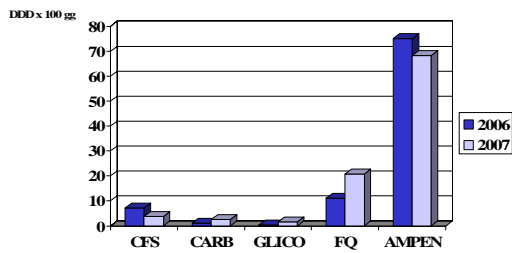
ASL3.Trend consumo medio di antibiotici (DDD x 100 gg) UU.OO. Mediche (senza Terapia Intensiva)



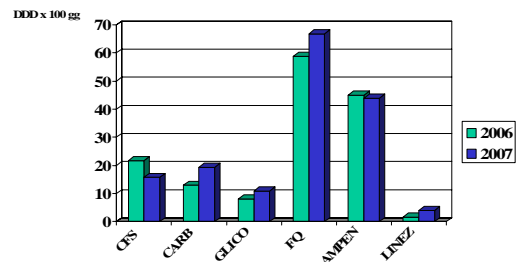
ASL3.Trend consumo antibiotici (DDD x 100 gg) Terapia Intensiva



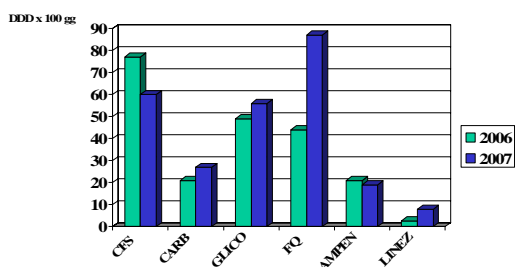
ASL3.Trend consumo medio antibiotici (DDD x 100 gg) UU.OO. Chirurgiche



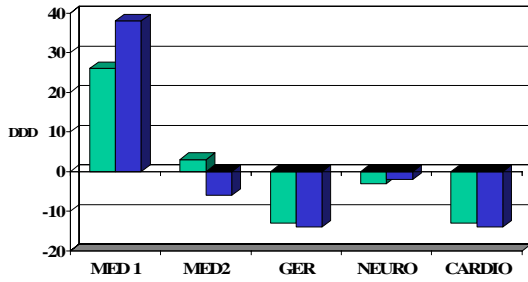
ASL3.Trend consumo medio antibiotici (DDD x 100 gg) UU.OO. Malattie Infettive



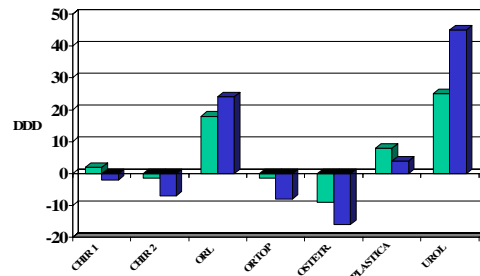
ASL3.Trend consumo medio antibiotici (DDD x 100 gg) UU.OO. DAY- Hospital Malattie Infettive



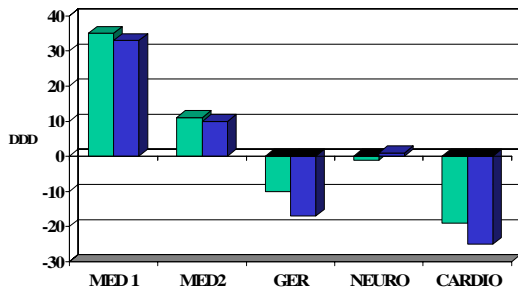
ASL3. Scostamento dal consumo medio di Fluorochinoloni (espresso in DDD x 100 gg) di UU OO mediche (senza Terapia Intensiva). Anni 2006-2007



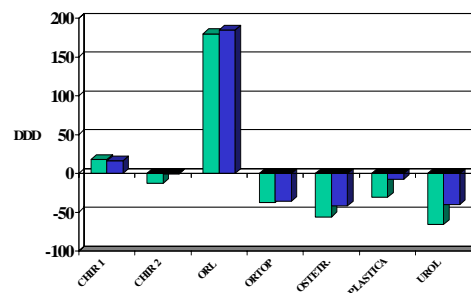
ASL3. Scostamento dal consumo medio di Fluorochinoloni (espresso in DDD x 100 gg) di UU OO Chirurgiche (2006 e 2007)



ASL3. Scostamento dal consumo medio di Aminopen. protette (espresso in DDD x 100 gg) di UU OO mediche (senza Terapia Intensiva). Anni 2006-2007



ASL3. Scostamento dal consumo medio di Aminopenicilline protette (espresso in DDD x 100 gg) di UU. OO. Chirurgiche (2006 e 2007)



**Sorveglianza a partenza dal laboratorio. Dati microbiologici riferiti a isolamenti, microrganismi "alert" e relativi trend. Anni 2004 - 2007**

**Tabella 1.**

**Campioni positivi: microrganismi isolati (%) nel 2004 (1360), 2005 (1507) 2006 (1719) e 2007 (2026)\***

\* *Microrganismi isolati considerati una sola volta per paziente/anno*

GRAM +	2004	2005	2006	2007	Gram -	2004	2005	2006	2007
<i>S. aureus</i>	12.1	11.7	15.1	14.4	<i>E. coli</i>	25.8	27.3	26.2	25.5
<i>S. coagulasi -</i>	10.1	6.6	10.3	12.0	<i>Ps. aeruginosa</i>	9.5	16.0	10.0	7.2
Enterococco	9.2	8.6	10.0	11.8	<i>Klebsiella spp</i>	6.9	6.6	7.4	8.0
<i>S. pneumoniae</i>	1.7	0.6	1.2	0.8	<i>Proteus spp</i>	3.4	4.2	4.2	4.2
Altri streptococchi	5.1	4.5	2.9	1.5	<i>Enterobacter spp</i>	1.6	4.0	4.0	3.1
					<i>Acinetobacter spp</i>	0.6	0.8	0.7	0.6
					...	...	...	...	...
<b>TOTALE GRAM +</b>	<b>38.4</b>	<b>33.0</b>	<b>39.5</b>	<b>40.5</b>	<b>TOTALE GRAM -</b>	<b>57.5</b>	<b>62.0</b>	<b>57.6</b>	<b>54.6</b>
<i>M. tuberculosis</i>	-	3.2	2.6	2.6					
...	...	...	...	...					

Tipo di campione (n° totale)	% positivi/totale campioni			
	2004	2005	2006	2007
Sangue (4033)	12	6.4	9.8	6.9
Punta CVC (173)	36.6	28.3	18.7	35.3
Urine (1834)	37.6	26.0	35.7	45.0
BVR ( escreato + BAL+ tracheoaspirato) (667)	78	60.1	41.6	34.3

**Tabella 2. Frequenza campioni positivi /totale campioni inviati in laboratorio****Tabella 3.**

**Frequenza campioni positivi /totale campioni inviati in laboratorio suddivisi per tipologia di Reparti**

Tipo di Reparto	Malattie Infettive	Medicine Generali (Med.Urg, DEA, Med II, Geriatr.)	Medicine Specialistiche (Cardiol,GEL, Psich, Neurol, Endocr.)	Chirurgie	T. Int. Neonat. Neonat./ Ped.	Terapia Intensiva
Tipo di campione (% positivi/totale)						
Sangue	5.6 (112/1998)	8.1 (74/916)	5.4 (21/388)	11.1 (11/99)	9.3 (33/354)	8.7 (24/275)
Punta CVC	40.5 (17/42)	66.6 (10/15)	22.2 (8/36)	33.3 (6/18)	32.3 (10/31)	32.3 (10/31)
Urine	37.9 (301/794)	67.9 (161/237)	58.0 (200/345)	35.1 (58/165)	49.4 (39/79)	23.4 (45/192)
BVR ( escreato + BAL+ tracheoaspirato)	28.4 (112/394)			N.V.	50 (11/22)	43 (104/242)

**Tabella 4. Microrganismi "Alert" (N°): incidenza in rapporto al tipo di campione ed al totale degli isolamenti per specie (ceppi con sensibilità Intermedia inclusi come Resistenti)**

TIPO DI "ALERT"	Totale	%	Pus/Tampone ferita		Urine		Sangue/CVC		Vie respiratorie		Altre sedi	
			N°	%	N°	%	N°	%	N°	%	N°	%
SA MR	84/287	29.3	22/87	25.3	6/18	33.3	15/50	30.0	21/52	40.4	20/80	25.0
SCN MR	158/234	67.6	23/36	63.9	7/16	43.8	79/106	74.5	8/8	100	41/68	60.3
PA CIP-R	52/143	36.4	14/32	43.7	17/37	45.9	3/6	50	12/26	46.1	6/42	14.3
PA CARBAP - R	30/143	21.0	8/32	25.0	8/37	21.6	4/6	66.7	6/26	23.1	4/42	9.5
PA CAZ - R	47/143	32.9	12/32	37.5	10/37	27.0	3/6	50.0	13/26	50.0	9/42	21.3
PA PIP- R	21/143	14.7	5/32	15.6	5/37	10.9	2/6	33.3	5/26	19.2	4/42	9.5
ENT CF-R	22/59	37.3	3/8	37.5	11/22	50.0	1/4	25.0	5/13	38.5	2/12	16.7
KLEB CF-R	17/168	10.2	1/8	12.5	3/48	6.2	0	-	2/22	9.1	11/88	12.5
E. coli CF-R	61/491	12.4	2/21	9.5	37/352	10.5	3/24	12.5	4/22	18.2	5/39	12.8
E. coli CIP-R	152/491	31.0	6/21	28.6	119/352	33.8	6/24	25.0	10/22	45.4	11/72	15.3
Pneumo PEN-R	0	0										
VRE	8/216	3.7	0	-	5/216	2.3	2/216	0.9	0	-	1/216	0.4
ACINE CF- IMP-R-CIP-R	3/9	33.3	1/9	11.1	0	-	0	-	2/9	22.2	0	-
SERR CF- IMP-R-CIP-R	1/19	5.3	0	-	0	-	0	-	1	5.3	0	-

**Elenco "alert":** SA MR; S. aureus meticillino - resistenti; SCN MR; S. coagulasi - , meticillino - resistenti; PA CIP-R, P. aeruginosa ciprofloxacina resistenti; PA CARBAP - R, P. aeruginosa carbapenemI - resistenti; PA CAZ - R, P. aeruginosa ceftazidime- resistenti; PA PIP- R, P. aeruginosa piperacillina - resistenti; ENT CF-R, Enterobacter spp. cefalosporine III - resistenti; KLEB CF-R; klebsiella spp. cefalosporine III-resistenti; E. coli CF-R, E. coli cefalosporine III - resistente; E. coli CIP-R, E. coli ciprofloxacina - resistente; Pneumo PEN-R, pneumococco penicillina - resistente; VRE, Enterococco vancomicina - resistente; Acinetobacter e Serratia resistenti a uno o più tra imipenem, ciprofloxacina, cefalosporine III.

**Tabella 5. Microrganismi Alert per area clinica/gg degenza x 1000. Confronto 2004, 2005, 2006 e 2007**

	Alert Gram +				Alert Gram -				Alert x 1000 gg degenza			
	2004	2005	2006	2007	2004	2005	2006	2007	2004	2005	2006	2007
Neonatologia (Nido + Terapia Intensiva)	15	14	32	30	33	18	14	30	8.6	5.7	5.5	10.0
Rianimazione	50	30	47	32	61	68	44	33	57.4	46.3	43.8	27.1
Pediatria	-	-	-	1	2	4	1	1	1.1	2.1	0.56	1.2
Cardiologia + UTIC	6	16	23	19	1	11	14	6	0.8	3.0	3.3	2.9
Medicina generale (I,II)	25	28	16	21	49	51	40	29	4.9	4.6	3.3	2.6
Neurologia/Geriatria	10	13	19	25	45	43	50	61	3.5	3.2	3.9	4.7
Chirurgia pulita cont. (Urologia, ORL, Ginecologia, Chirurgia generale)	5	-	6	11	10	50	8	7	0.65	2.4	0.55	0.8
Chirurgia pulita (Chirurgia Plastica, Ortopedia, Oculistica)	-	-	3	10	3	2	6	8	0.36	0.2	1.0	2.0
Malattie infettive	33	72	53	31	27	128	52	41	2.9	9.4	5.1	4.0
DEA	1	-	5	2	-	-	2	-	-	-	-	-
Totale	146	173	209	181	250	382	235	216				

**SORVEGLIANZA, PREVENZIONE E CONTROLLO INFEZIONI OSPEDALIERE  
IN OPERATORI SANITARI ( anni 2005-2006 - 2007)**

*Dati raccolti dal Servizio di Sorveglianza Sanitaria; Sintesi elaborata in collaborazione con U.O.a PRI*

**TABELLA 1. TST e viraggio tubercolinico**

	2005		2006		2007	
	N° IDR +/tot.	%	N° IDR +/tot.	%	N° IDR +/tot.	%
OAS/BDV	0/192		0/209		1/190	0.52
OMV	0/423		1/445	0.22	0/422	
TERRITORIO	1/223	0.45	0/57		0/178	
ECOTECNA (Impresa Pulizie)			0/42		0/45	
N° sottoposti a skin test / totale dipendenti esposti	838/1435	58.4	753/1383	54.4	835/1537	54.3

**TABELLA 2. Operatori sanitari esposti a incidente occupazionale**

	2005		2006		2007	
	Esposti /tot.	%	Esposti /tot.	%	Esposti /tot.	%
OAS/BDV	13/363	3.6	12/290	4.1	11/313	3.5
OMV	63/835	7.5	58/795	7.3	39/878	4.4
TERRITORIO	5/237	2.1	11/209	5.3	8/250	3.2
ECOTECNA (Impresa Pulizie)			2/89	2.2	2/96	2.1
N° dipendenti esposti / totale dipendenti	81/1435	5.6	83/1383	6.0	60/1537	3.9

**TABELLA 3. Sieroconversioni e caratteristiche incidente occupazionale**

N° sieroconversioni	2005		2006		2007	
	0		0		0	
Tipo di incidente	Tipo/totale incidenti	%	Tipo/totale incidenti	%	Tipo/totale incidenti	%
<i>Medio /alto rischio</i>	53/81	65.4	52/83	62.6	39/60	65.0
<b>Paziente sorgente</b>	N°/totale	%	N°/totale	%	N°/totale	%
<i>HCV +</i>	19/81	23.4	15/83	18.1	15/60	25.0
<i>HBV +</i>	1/81	1.2	2/83	2.3	1/60	1.6
<i>HIV +</i>	2/81	2.4	7/83	8.4	11/60	18.3
<i>negativo</i>	14/81	42.0	19/83	22.8	9/60	15.0
<i>noto non testato</i>	34/81	17.4	23/83	27.7	15/60	25.0
<i>Non noto</i>	11/81	13.6	9/83	10.7	13/60	21.6

**TABELLA 4. Operatori a differente rischio di incidente occupazionale**

	2005	%	2006	%	2007	%
<i>Infermieri professionali</i>	35/81	43	42/83	50.6	33/60	55.0
<i>Medici</i>	19/81	24	19/83	22.8	12/60	20.0
<i>I.G., OTA, Ausiliari</i>	15/81	18	11/83	13.3	5/60	8.3
<i>Tecnici area sanitaria</i>	7/81	9	3/83	3.6	4/60	6.6
<i>Altro</i>	5/81	6	8/83	9.7	6/60	10.0

**TABELLA 5. Vaccinazioni**

	2005	%	2006	%	2007	%
<i>Anti HBV</i>	16		8		7	
<i>Antitetanica</i>	55		45		32	
<i>Anti influenzale</i>	334		228		234	
<i>Anti influenzale/tot. dipendenti</i>	334/1787*	18.7	228/1765*	12.9	273/2117	12.8

**TABELLA 6. Immunità per HBV in OS in servizio ASL 3 (solo personale dipendente)**

	2005	%	2006	%	2007	%
<i>Immuni</i>	138/1243	11.1	126/1238	10.2	143/1442	9.9
<i>Vaccinati</i>	982/1243	79.0	974//1238	78.8	1071/1442	74.2
<i>Non vaccinati/Non Responder</i>	123/1243	9.9	138/1238	11.0	228/1442	15.8