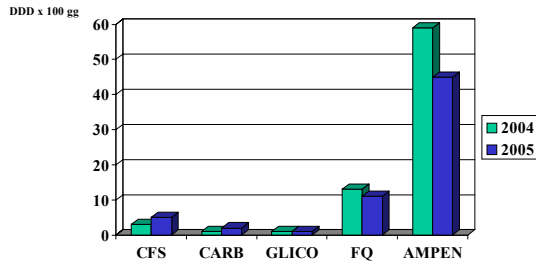
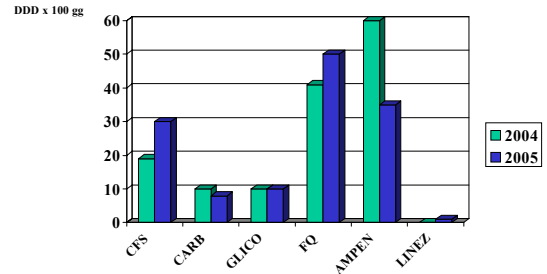


Tasso di consumo di antibiotici (DDD x100 gg) nelle UU.OO (degenze) Mediche, Chirurgiche ed Infettivologiche: trend 2004 - 2005

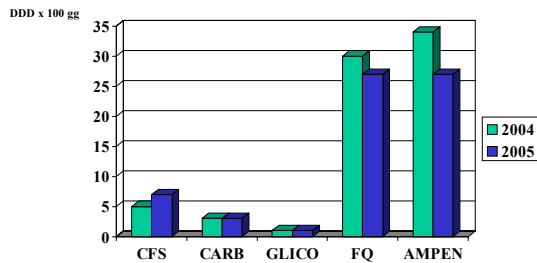
ASL3.Trend consumo medio antibiotici (DDD x 100 gg) UU.OO. Chirurgiche



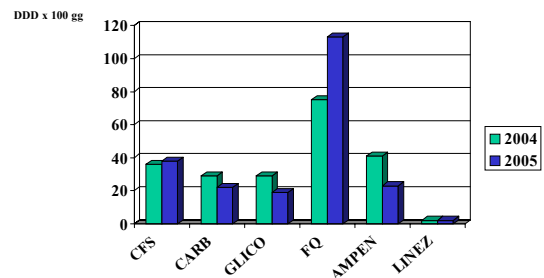
ASL3.Trend consumo medio antibiotici (DDD x 100 gg) UU.OO. Malattie Infettive



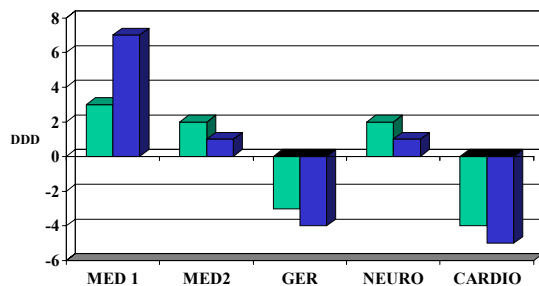
ASL3.Trend consumo medio di antibiotici (DDD x 100 gg) UU.OO. Mediche (senza Terapia Intensiva)



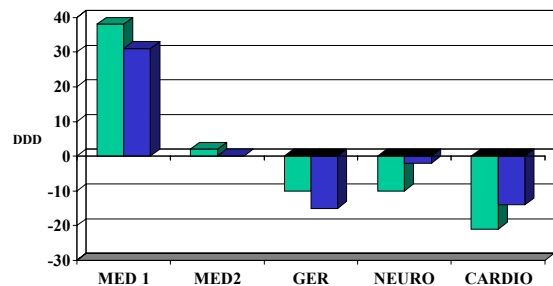
ASL3.Trend consumo antibiotici (DDD x 100 gg) Terapia Intensiva



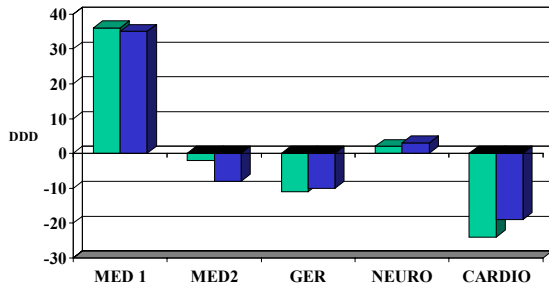
ASL3.Scostamento dal consumo medio di CFS (espresso in DDD x 100 gg) di UU OO mediche (senza Terapia Intensiva). Anni 2004-2005



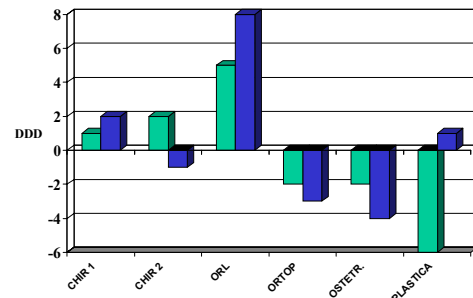
ASL3. Scostamento dal consumo medio di Fluorochinoloni (espresso in DDD x 100 gg) di UU OO mediche (senza Terapia Intensiva). Anni 2004-2005



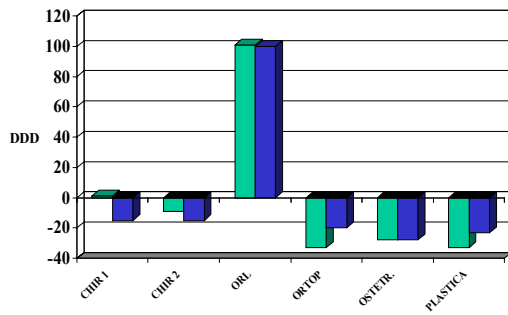
ASL3. Scostamento dal consumo medio di Aminopen. protette (espresso in DDD x 100 gg) di UU OO mediche (senza Terapia Intensiva).Anni 2004-2005



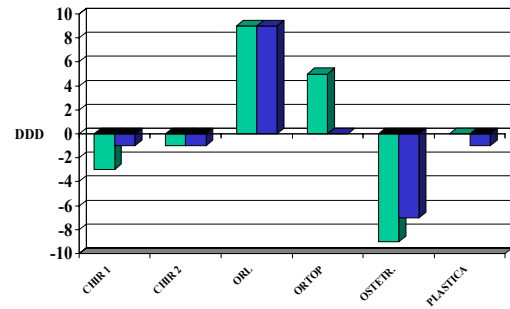
ASL3.Scostamento dal consumo medio di CFS (espresso in DDD x 100 gg) di UU OO Chirurgiche (2004 e 2005)



ASL3.Scostamento dal consumo medio di Aminopenicilline protette (espresso in DDD x 100 gg) di UU. OO. Chirurgiche (2004 e 2005)



ASL3.Scostamento dal consumo medio di Fluorochinoloni (espresso in DDD x 100 gg) di UU OO Chirurgiche (2004 e 2005)



SORVEGLIANZA DELL'ESPOSIZIONE OCCUPAZIONALE AD AGENTI BIOLOGICI

(anni 2003 - 2005) Dati raccolti dal Servizio di Sorveglianza Sanitaria

TABELLA 1. Skin test e viraggio tubercolinico

| | 2003 | | 2004 | | 2005 | |
|-----------------------------------------------------------------|----------------|------|----------------|------|----------------|------|
| | N°IDR +/totale | % | N°IDR +/totale | % | N°IDR +/totale | % |
| OAS/BDV | 1/585 | 0.17 | 0/381 | | 0/192 | |
| OMV | 0/279 | | 0/279 | | 0/423 | |
| TERRITORIO | 0/65 | | 0/140 | | 1/223 | 0.45 |
| N° sottoposti a skin test/ totale dipendenti esposti | 929/1442 | 64.4 | 749/1558 | 48.1 | 838/1435 | 58.4 |

TABELLA 2. Operatori sanitari esposti a incidente occupazionale

| | 2003 | | 2004 | | 2005 | |
|----------------------------------------------------|-----------------|-----|-----------------|-----|-----------------|-----|
| | Esposti /totale | % | Esposti /totale | % | Esposti /totale | % |
| OAS/BDV | 12/360 | 3.3 | 15/366 | 4.1 | 13/143 | 3.8 |
| OMV | 59/794 | 7.4 | 55/870 | 6.3 | 63/795 | 8.0 |
| TERRITORIO | 8/288 | 2.7 | 3/322 | 0.9 | 5/217 | 2.3 |
| N° dipendenti esposti/totale dipendenti | 79/1442 | 5.4 | 73/1558 | 4.7 | 81/1435 | 5.6 |

TABELLA 3. Sieroconversioni e caratteristiche incidente occupazionale

| | 2003 | | 2004 | | 2005 | |
|----------------------------|--------------------------|------|--------------------------|------|--------------------------|------|
| | 0 | | 0 | | 0 | |
| Tipo di incidente | Tipo/totale incidenti | % | Tipo/totale incidenti | % | Tipo/totale incidenti | % |
| <i>Medio /alto rischio</i> | 50/79 | 63.2 | 49/73 | 67.1 | 53/81 | 65.4 |
| Paziente sorgente | N°/totale | % | N°/totale | % | N°/totale | % |
| <i>HCV +</i> | 8/79 | 10.1 | 8/73 | 10.9 | 19/81 | 23.4 |
| <i>HBV +</i> | 4/79 | 5 | 2/73 | 2.7 | 1/81 | 1.2 |
| <i>HIV +</i> | 4/79 | 5 | 9/73 | 12.3 | 2/81 | 2.4 |
| <i>negativo</i> | 18/79 | 22.7 | 17/73 | 23.3 | 14/81 | 42.0 |
| <i>noto non testato</i> | 33/79 | | 19/73 | | 34/81 | 17.4 |
| <i>Non noto</i> | 11/79 | 13.9 | 15/73 | 20.5 | 11/81 | 13.6 |

Tabella 4. Operatori a differente rischio di incidente occupazionale

| | 2003 | % | 2004 | % | 2005 | % |
|---------------------------------|-------|----|-------|----|-------|----|
| <i>Infermieri professionali</i> | 49/79 | 62 | 36/73 | 49 | 35/81 | 43 |
| <i>Medici</i> | 11/79 | 14 | 13/73 | 18 | 19/81 | 24 |
| <i>I.G, OTA, ausiliari</i> | 10/79 | 13 | 10/73 | 14 | 15/81 | 18 |
| <i>Tecnici area sanitaria</i> | 6/79 | 7 | 7/73 | 10 | 7/81 | 9 |
| <i>Altro</i> | 3/79 | 4 | 7/73 | 9 | 5/81 | 6 |

Tabella 5. Vaccinazioni

| | 2003 | % | 2004 | % | 2005 | % |
|-------------------------------------------|-----------|------|-----------|------|-----------|------|
| <i>Anti HBV</i> | 32 | | 15 | | 16 | |
| <i>Antitetanica</i> | 48 | | 73 | | 55 | |
| <i>Anti influenzale</i> | 288 | | 275 | | 334 | |
| <i>Anti influenzale/totale dipendenti</i> | 288/1834* | 15.7 | 275/1797* | 15.3 | 334/1787* | 18.7 |

*Compreso anche personale amministrativo

Tabella 6. Immunità per HBV in OS in servizio ASL 3

| | 2003 | % | 2004 | % | 2005 | % |
|----------------------|-----------|------|----------|-------|------|------|
| <i>Immuni</i> | 161/1429 | 11.3 | 142/1318 | 10.8. | 138 | 11.1 |
| <i>Vaccinati</i> | 1031/1429 | 72.1 | 998/1318 | 75.7 | 982 | 79.0 |
| <i>Non vaccinati</i> | 237/1429 | 16.6 | 178/1318 | 13.5 | 123 | 9.9 |